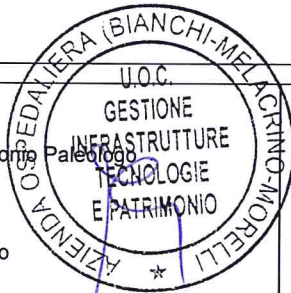


**OSPEDALI RIUNITI DI REGGIO CALABRIA**

**PROGETTAZIONE**

**UOC GESTIONE INFRASTRUTTURE TECNOLOGIE E PATRIMONIO**  
**UOS GESTIONE ATTIVITA' TECNICHE EDILIZIA SANITARIA**



**PROGETTAZIONE:**  
Geom. Giuseppe Antonio Paleologo

**Collaboratori:**  
Sig. Gianluca Maiolino  
Sig.ra Maria Giofrè

**MANUTENZIONE STRAORDINARIA**  
**AMBULATORI E SERVIZI IGIENICI**  
**U.O.C. UROLOGIA**  
**OSPEDALI RIUNITI**

**STATO DI FATTO**  
**area di intervento**

Il Direttore Generale  
dell'Azienda Ospedaliera  
"Bianchi-Melacrino-Morelli"  
Reggio Calabria

Dott. F.A. Benedetto

Il Responsabile Unico  
del Procedimento

Geom. G. Antonio  
Paleologo

Il Dirigente f.f.  
UOS Gestione Attività Tecniche Edilizia  
Sanitaria  
Ing. Pietrangelo Tringali

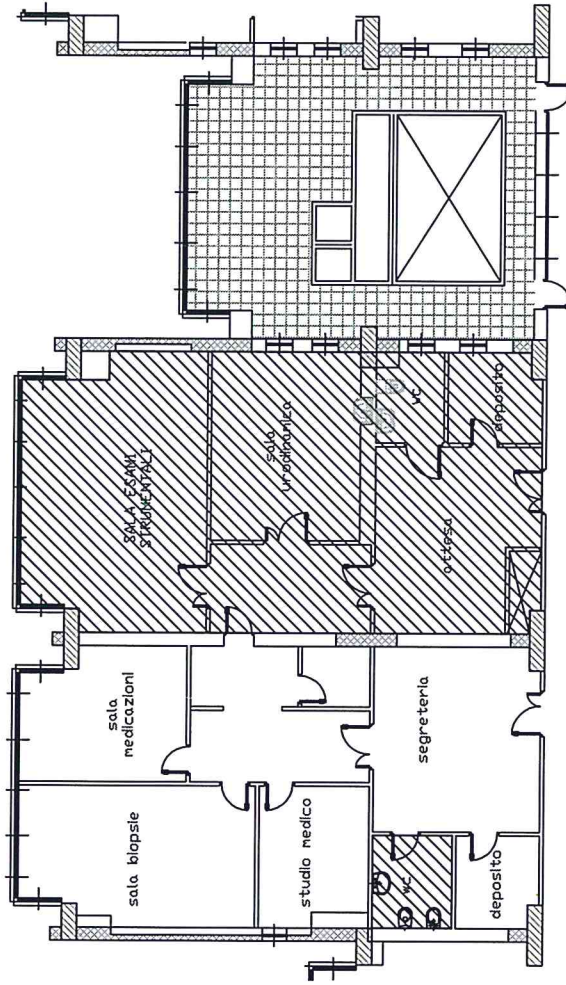
Scala  
1:200

Elaborato

Il Direttore f.f.  
UOC Gestione Infrastrutture Tecnologie e  
Patrimonio  
Ing. Carmelo G. Fera

|  |             |                 |                       |                       |                       |                    |
|--|-------------|-----------------|-----------------------|-----------------------|-----------------------|--------------------|
|  |             | PRIMA EMISSIONE | PALEOLOGO<br>MAIOLINO | PALEOLOGO<br>TRINGALI | PALEOLOGO<br>TRINGALI | FERA               |
|  | <b>Data</b> | LUGLIO 2016     | <b>Redatto</b>        | <b>Verificato</b>     | <b>Approvato</b>      | <b>Autorizzato</b> |

P.O. RIUNITI - AMBULATORI UROLOGIA - 4° PIANO - STATO DI FATTO



Area di intervento

RAPPR. 1:200

